



Wohnen mit Weitblick: Terrasse über den Dächern Düsseldorfs

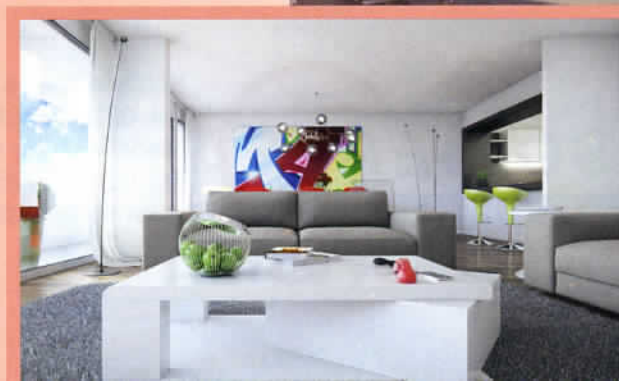
# Trendadresse für young professional people

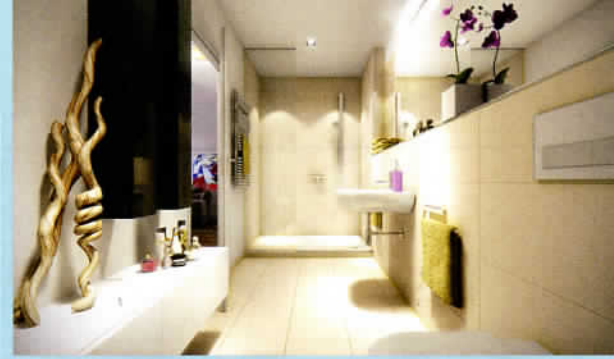
## WHITE MAX am Seestern – Düsseldorfs höchstes Wohnhaus

„Colour your life“ – darauf zielt die FEROX Immobiliengruppe mit ihrem Projekt „WhiteMax“ am Seestern. Das Leben bunter zu machen, ihm mehr Farbe zu geben, soll nämlich daheim beginnen. Das höchste Wohnhaus Düsseldorfs mit Blick auf die Markenzeichen der Stadt hat dafür alle Voraussetzungen: Die Emanuel-Leutze-Straße 1 ist die neue Trendadresse der NRW-Landeshauptstadt für junge Menschen, die den Puls der Rheinmetropole ebenso genießen wie Job und Karriere, die Lebenslust und Freizeitgestaltung mit Sport und Spaß pflegen. Ein quasi maßgeschneidertes, schickes Zuhause, das Stil, Energie und Dynamik der „urban people“ spiegelt, ist „WhiteMax“ – stylisch, stadtnah, im Grünen gelegen und nahe am Rhein.



Licht &amp; stylisch – Raum zum Leben





WhiteMax – coole Adresse für ein vielfarbiges Zuhause



Ort für schöne Träume und ein ebensolches Leben



Grundsaniert, mit den neuesten Standards nicht nur der Energietechnik versehen, bietet „WhiteMax“ auf insgesamt 18 Stockwerken 305 Wohnungen mit überwiegend Ein- und Zweizimmerappartements. Gute Verkehrsanbindung zum Flughafen, zur City und Altstadt ebenso wie zu den Oberkasseler Hotspots macht das Gebäude zum idealen Domizil für Single-Haushalte und Paare.

### Ein Hauch Manhattan

Von der Wohnung in den Fitnessstempel – praktischer und ökonomischer geht's nicht: Ein hauseigenes, zweistöckiges Fitnessstudio, im Erdgeschoss und ersten Obergeschoss gelegen, steht fürs Training an modernen Geräten bereit. Ideal gerade für Berufstätige, inhouse morgens mit Power den Tag zu starten oder abends etwaige Office-Müdigkeit aus Knochen und Muskeln zu vertreiben, um fit für downtown oder den Sunset am Rhein zu werden. Das zum Objekt gehörende Parkhaus bietet den Fahrzeugen sicheren Platz. Komfort und Funktionalität des „WhiteMax“ prägen auch die Wohnungen mit einem Hauch Manhattan. Die Einzimmerappartements, circa 45 Quadratmeter groß, verfügen teilweise über Kitchenette oder Pantry-Küche, Balkon und modern gestaltetes Bad mit Handtuch-Heizkörper und gläserner Duschabtrennung. Dies gilt ebenso für die Zweizimmerwohnungen zwischen knapp 60 und 72 Quadratmetern wie für die Dreizimmerwohnungen ab 77 Quadratmetern.

Weitere Informationen: [www.whitemax.de](http://www.whitemax.de)

### Bezahlbarer Komfort

Das alles gibt es zu bezahlbaren Mietpreisen von durchschnittlich 11,50 Euro pro Quadratmeter. Kein Wunder, dass dies „WhiteMax“ einen Nachfrage-Boom sondergleichen beschert.

Mit diesem Konzept kann das höchste Wohnhaus der Stadt ein Alleinstellungsmerkmal in Düsseldorf beanspruchen. Beispielhaft für die FEROX Immobiliengruppe ist es außerdem: An den Bedürfnissen der Menschen nämlich sollen sich die Projekte des Unternehmens orientieren, zu dessen Spezialität die Revitalisierung gehört – nämlich Gebäude zum Nutzen der Menschen wieder zum Leben zu erwecken. Genau diesen Anspruch erfüllt „WhiteMax“.

Fotos: Ferox / Cadman

**VISIOO**  
: Immobilien



**FEROX**

IMMOBILIEN  
GRUPPE

Informationen bei  
**Visioo Immobilien**  
**Caecilia Gusovius & Gabriele Trockle GbR**  
Am Buschhäuschen 9  
42115 Wuppertal  
Telefon 0202-301558  
Fax 0202-3096208  
info@visioo.de  
[www.visioo.de](http://www.visioo.de)