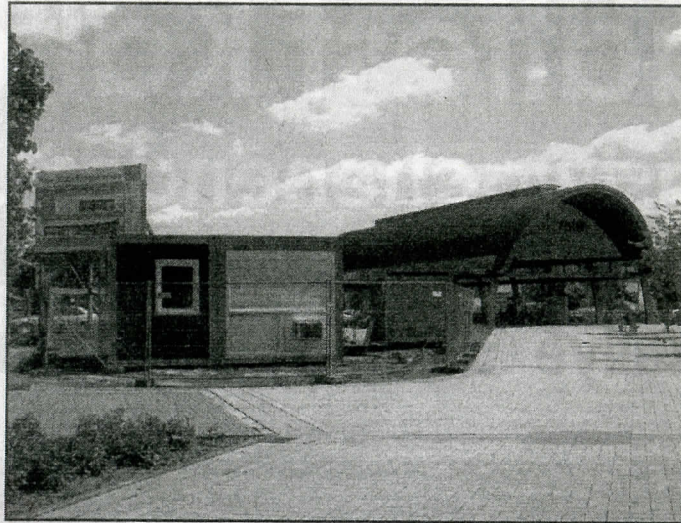


Auf dem Bahnhofsumfeld wird endlich weitergebaut

Kaltenkirchen (bar) – Darauf haben die Kaltenkirchener lange gewartet: Es tut sich endlich etwas auf dem Bahnhofsumfeld. Nachdem im August vergangenen Jahres der sky-Markt fertiggestellt und eröffnet worden war, trat in der Bahnhofsbebauung wieder ein Stillstand ein. Von vielen Bürger konnte die Befürchtung hören: „Da passiert ja wohl nie mehr was“. Doch jetzt geht es tatsächlich weiter: Als erstes untrügliches Zeichen wurden vergangene Woche zwei Baucontainer des Generalunternehmers Ten Brinke aufgestellt und bezogen.

Bauleiter Desmond Colstee erklärte: „Nächste Woche beginnen wir mit dem Bau von Block 2, in der die Bäckerei Andresen ein Café und Bistro eröffnen wird. Danach erfolgt die Erstellung des Blockes 3.“ Das Café Andresen wird auf dem langen schmalen Teilstück zwischen Sky-Parkplatz und AKN-Vorplatz entstehen. Es wird eingeschossig sein und über einen großen Außenbereich verfügen mit Blick auf das Wassertor und den Spiel-



Die Baucontainer sind letzte Woche bezogen worden und die Bauarbeiten werden in diesen Tagen beginnen. Foto: bar

platz. Im Vorfeld hatte es vergangenen Sommer Streit um die Bebauung des Block 2 gegeben, die in den Planungen zweigeschossig vorgesehen waren. Der Investor Ferox wollte aber nur eingeschossig bauen. Schließlich kam es zu einem Kompromiss zwischen Investor und Stadtvertretung. Die Mehrheit genehmigte ein eingeschossiges Gebäude, das so gebaut werden muss, dass eine Aufstockung möglich ist.



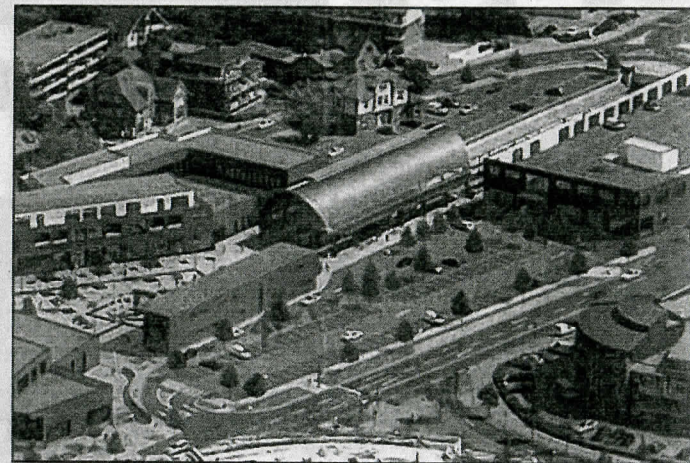
Bauleiter Desmond Colstee vom Bauunternehmen Ten Brinke ist seit vergangener Woche vor Ort. Foto: bar

Zudem wurde das für Block 2 geplante öffentliche WC gestrichen und soll stattdessen in Block 4 oder 5 untergebracht werden.

Für diese beiden Blocks gibt es aber noch kein grünes Licht. Allerdings sind die Bau-

und einem Drive in. Besonders um das Drive in hatte es viele Diskussionen und eine Bürger-Initiative dagegen gegeben.

Im Bau-Ausschuss am 29. April stimmte dann die Mehrheit dafür. Jetzt müssen noch



In der ursprünglichen Planung, die mehrfach überarbeitet und verworfen wurde, sollte der Block 2 (rotes Gebäude mit rotem Pfeil) zweigeschossig werden. Jetzt entsteht dort ein Café der Bäckerei Andresen, eingeschossig. Foto: ums

pläne für das alte Bahnhofsgebäude, das sich im Besitz des Investors Ferox befindet, ziemlich sicher. Dort wird eine Burger King-Filiale einziehen mit einem modernen Anbau

wetere baurechtliche und behördliche Voraussetzungen werden, bis es zu einer abschließenden Genehmigung in der Stadtvertretung kommt.